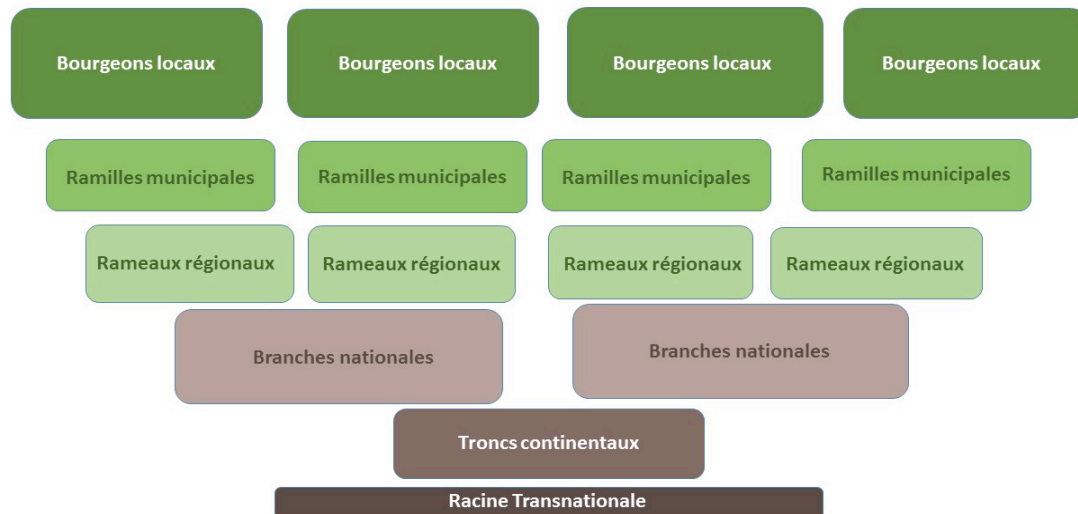


Arbre du mouvement Terre des Jeunes

Tableau explicatif Rôles et responsabilités en bref Effectif à partir du 01 janvier 2016

Arbre du mouvement Terre des jeunes
Structure organisationnelle



Niveau	Rôles	Responsabilités
Racine transnationale	<ul style="list-style-type: none"> • Organe de représentation Transnational. • Prise des décisions des grandes orientations du mouvement TDJ; • Conseils aux troncs, branches, rameaux, ramilles et bourgeons; • Communications Transnationales; • Territoire couvert: La Terre. 	<ul style="list-style-type: none"> • Offrir des conseils et orientations aux groupes TDJ; • Animer le site Web; • Faire connaître le réseau TDJ à l'échelle Transnationale (ONU); • Transmettre des informations aux groupes TDJ; • Rédiger des lettres d'appui; • Réviser des demandes de subventions; • Soutiens aux activités Transnationales. • Faire un rapport annuel à l'ONU des activités rapportées par les Branches, Rameaux, Ramilles et Bourgeons.
Troncs continentaux	<ul style="list-style-type: none"> • Organe de représentation continental. • Communiquer avec les branches; • Organisation d'événements continentaux. • Territoire couvert: un 	<ul style="list-style-type: none"> • Faire connaître le réseau de branches nationales du continent aux autorités de développement international; • Conseiller et appuyer les branches nationales;

	continent.	<ul style="list-style-type: none"> • Démarrer (facultatif) des branches nationales dans les pays où il n'y en a pas; • Appuyer des demandes de subvention des branches; • Communiquer des informations aux branches; • Aider les groupes à alimenter le site Web de TdJ; • Communiquer une fois par mois avec la Racine Transcontinentale; • Organiser des activités continentales.
Branches nationales	<ul style="list-style-type: none"> • Organe de représentation national; • Conseils aux rameaux-ramilles et bourgeons; • Communications nationales; • Projets nationaux. • Territoire couvert: un pays. 	<ul style="list-style-type: none"> • Conseiller et appuyer les rameaux, ramilles et bourgeons; • Démarrer et mettre en place un réseau de rameaux, ramilles et bourgeons; • Aider les rameaux, ramilles et bourgeons à trouver des fonds; • Communiquer des informations; • Faire connaître le réseau national aux autorités du pays; • Organiser des activités nationales, dont la Fête de l'arbre; • Organiser des formations pour les Rameaux, Ramilles et Bourgeons; • Faire le suivi et rapport des activités des rameaux, ramilles et bourgeons à la Racine Transnationale.
Rameaux régionaux	<ul style="list-style-type: none"> • Organe de représentation régional; • Communication régionale; • Mener des projets sur le terrain; • Territoire couvert: une région ou un département. 	<ul style="list-style-type: none"> • Mener des projets de sensibilisation ou des projets concrets <ul style="list-style-type: none"> ○ Fête de l'arbre ○ Jardins communautaires ○ Recyclage ○ Habitations écologiques ○ Etc. • Recruter des jeunes; • Faire un rapport annuel des activités à la Branche Nationale.
Ramilles municipales	<ul style="list-style-type: none"> • Organe de représentation 	<ul style="list-style-type: none"> • Mener des projets de

	<ul style="list-style-type: none"> municipal; • Communication municipale; • Mener des projets sur le terrain; • Territoire couvert : une municipalité ou une ville. 	<ul style="list-style-type: none"> sensibilisation ou des projets concrets <ul style="list-style-type: none"> ○ Fête de l'arbre ○ Jardins communautaires ○ Recyclage ○ Habitations écologiques ○ Etc. • Recruter des jeunes; • Faire un rapport annuel des activités à la Branche nationale.
Bourgeons locaux	<ul style="list-style-type: none"> • Organe de représentation local; • Communication locale; • Mener des projets sur le terrain; • Territoire couvert : un quartier d'une ville ou un village. 	<ul style="list-style-type: none"> • Mener des projets de sensibilisation ou des projets concrets <ul style="list-style-type: none"> ○ Fête de l'arbre ○ Jardins communautaires ○ Recyclage ○ Habitations écologiques ○ Etc. • Recruter des jeunes; • Faire un rapport annuel des activités à la Branche nationale.

Rappel des dates de tombées

Remise du formulaire des activités menées et à venir :	Pour l'année se terminant le 31 décembre
Des Rameaux, ramilles et bourgeons => à la Branche	31 mars de chaque année
Des Branches => À la Racine transnationale	30 juin de chaque année
La Racine => au PNUE	30 septembre de chaque année